

Docteur Agnès Balastre

Orthodontie de l'enfant

36 rue Pierre Brossolette

28000 Chartres

Tél. : 02 37 34 00 58

Email : docteurbalastre@wanadoo.fr



Je m'informe

LA PLAQUE D'EXPANSION MAXILLAIRE

Ce document, volontairement succinct, ne comporte que des notions d'ordre général et vient en complément des informations individuelles communiquées en consultation. Nous restons à votre disposition pour répondre à vos questions éventuelles sur ce sujet.

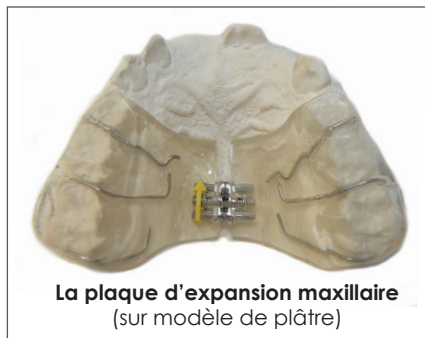
A quoi sert la plaque d'expansion maxillaire ?

Pour fonctionner correctement, les dents de la mâchoire du haut doivent être **à l'extérieur** des dents du bas. Parfois, c'est l'inverse et les dents du haut sont à l'intérieur de la mâchoire du bas. La plaque d'expansion maxillaire permet de corriger ce défaut en élargissant progressivement la mâchoire du haut.

Comment se présente l'appareil ?

La plaque d'expansion maxillaire est un appareil qui se place sur la mâchoire du haut. Il est **amovible**, c'est-à-dire qu'il s'enlève et se remet dans la journée.

Tu peux constater qu'il est «fendu» en deux, les deux parties de l'appareil étant fixées entre elles par un système de vérin. Le petit trou au centre permet d'insérer la clé d'activation de l'appareil.



La plaque d'expansion maxillaire
(sur modèle de plâtre)

À quoi sert l'activation de l'appareil ?

Régulièrement et selon les indications qui te seront données, tu devras insérer la clé dans le vérin et activer ton appareil. Ce système permet d'écarter légèrement les deux parties de l'appareil, et donc d'élargir progressivement ta mâchoire.

CONSIGNES DE PORT

Quand dois-tu porter ton appareil ?

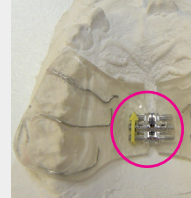
- Tu dois le porter 24 heures sur 24, c'est-à-dire toute la journée et la nuit.

Quand dois-tu enlever ton appareil ?

- Pour te brosser les dents
- Au moment des repas
- Lors de certaines activités sportives au cours desquelles tu pourrais te faire mal ou perdre ton appareil (ex : football, rugby, basket, piscine, judo, karaté).

Comment activer ton appareil ?

- Tu dois suivre les indications qui t'ont été données par le Docteur Balastre et faire une activation avec la clé deux fois par semaine dans le sens de la flèche indiqué sur l'image.
- Si la clé est perdue, il faut en redemander une au cabinet. Provisoirement, tu peux aussi la remplacer par un trombone.



CONSIGNES D'HYGIÈNE & D'ENTRETIEN

Nettoyage :

- Après chaque repas, nettoie ton appareil sous l'eau en le brossant soigneusement avec une brosse à dents et du dentifrice.
- Deux fois par semaine, au moment d'un repas, laisse tremper ton appareil dans un comprimé de nettoyage effervescent type STERADENT.

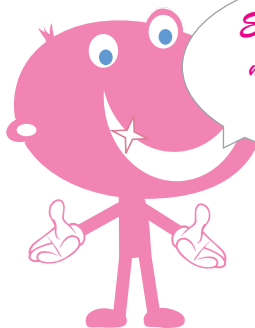
Rangement :

Range toujours ton appareil dans sa boîte lorsque tu ne le portes pas. Ne le mets jamais dans un mouchoir ou dans de l'essuie-tout : il risquerait d'être jeté à la poubelle ! Attention également si tu as un chien : Il peut prendre ton appareil pour un jouet et le mordre ou le casser s'il n'est pas rangé !

Important : Tout appareil cassé ou perdu fera l'objet d'honoraires supplémentaires.

Hygiène :

Un brossage méticuleux de tes dents après chaque repas est indispensable.



*En cas de difficulté,
n'hésite pas à nous
contacter !*

Si ton appareil ne tient plus, s'il ne rentre plus à fond ou si tu as mal quand tu le mets, il faut prendre contact avec le secrétariat du Cabinet afin que le Docteur Balastre puisse procéder au réglage ou à la réparation nécessaire.