

Docteur Agnès Balastre

Orthodontie de l'enfant

36 rue Pierre Brossolette

28000 Chartres

Tél. : 02 37 34 00 58

Email : docteurbalastre@wanadoo.fr



Je m'informe

LA PLAQUE À RESSORTS

Ce document, volontairement succinct, ne comporte que des notions d'ordre général et vient en complément des informations individuelles communiquées en consultation. Nous restons à votre disposition pour répondre à vos questions éventuelles sur ce sujet.

A quoi sert cet appareil ?

Pour fonctionner correctement, les dents des deux mâchoires doivent être correctement alignées. Parfois, certaines dents évoluent mal et poussent dans une mauvaise position (trop à l'intérieur par exemple). Dans ce cas, il est important de les repousser pour qu'elles se placent au bon endroit; c'est le rôle de la plaque à ressorts.

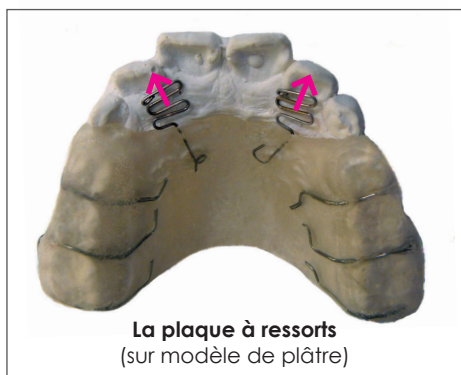
Qu'est-ce que la plaque à ressorts ?

La plaque à ressorts se présente comme sur la photo ci-contre. C'est un appareil qui se place sur la mâchoire du haut ou du bas suivant le cas. Il est **amovible**, c'est-à-dire qu'il s'enlève et se remet dans la journée.

Comment l'appareil fonctionne-t-il ?

Le ressort (marqué en rose sur la photo) exerce une force légère sur la dent mal positionnée. Cette pression permet de la pousser progressivement vers l'extérieur.

Lors de tes rendez-vous, le Docteur Balastre active un peu plus le ressort pour continuer de pousser la dent, jusqu'à ce qu'elle atteigne la position souhaitée.



La plaque à ressorts
(sur modèle de plâtre)

CONSIGNES DE PORT

Quand dois-tu porter ton appareil ?

- Tu dois le porter 24 heures sur 24, c'est-à-dire toute la journée et la nuit.

Quand dois-tu enlever ton appareil ?

- Pour te brosser les dents
- Au moment des repas
- Lors de certaines activités sportives au cours desquelles tu pourrais te faire mal ou perdre ton appareil (ex : football, rugby, basket, piscine, judo, karaté).

CONSIGNES D'HYGIÈNE & D'ENTRETIEN

Nettoyage :

- Après chaque repas, nettoie ton appareil sous l'eau en le brossant soigneusement avec une brosse à dents et du dentifrice.
- Deux fois par semaine, au moment d'un repas, laisse tremper ton appareil dans un comprimé de nettoyage effervescent type STERADENT.

Rangement :

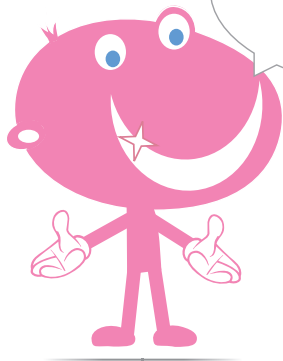
Range toujours ton appareil dans sa boîte lorsque tu ne le portes pas. Ne le mets jamais dans un mouchoir ou dans de l'essuie-tout : il risquerait d'être jeté à la poubelle ! Attention également si tu as un chien : Il peut prendre ton appareil pour un jouet et le mordre ou le casser s'il n'est pas rangé !

Important : Tout appareil cassé ou perdu fera l'objet d'honoraires supplémentaires.

Hygiène :

Un brossage méticuleux de tes dents après chaque repas est indispensable.

*En cas de difficulté,
n'hésite pas à nous
contacter !*



La plaque à ressorts peut rendre les dents sensibles. En cas de douleur, ne pas hésiter à prendre un Doliprane, Dafalgan ou autre médicament anti-douleur.

Si ton appareil ne tient plus, s'il ne rentre plus à fond ou si tu as mal quand tu le mets, il faut prendre contact avec le secrétariat du Cabinet afin que le Docteur Balastre puisse procéder au réglage ou à la réparation nécessaire.